



RECHNEN SIE MIT UNS

■ Peco Peoplecounter®: Personen zählen – Frequenzen messen

- Personenzählung
 - Besucherfrequenzmessung
 - Passantenfrequenzmessung
 - Verkehrsmessung
 - Verweildauermessung
 - Bedienzeitmessung
 - Wartezeitenmessung
 - Chancenmessung



ES LOHNT SICH

- Chancen sehen
- Bedarf nachweisen
- Leistung bestätigen
- Umsatz steigern
- Kosten senken
- Ertrag optimieren
- Entscheidungen absichern



■ Was kann mit den Systemen alles gemessen werden? Und warum?

Die Klassiker der Anwendungen sind die Besucherfrequenzmessung, die Passantenfrequenzmessung oder die Ermittlung von Verkehrszahlen, also wie viele Personen zu welchem Zeitpunkt den Messpunkt frequentiert haben.

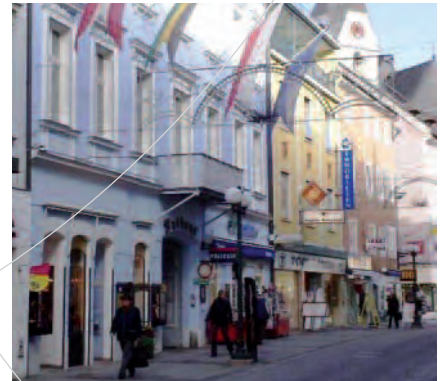
Im Centermanagement, Retail, Stadt- und Eventmarketing steigt der Druck ständig, die Akzente auf den Flächen optimal positionieren zu müssen bzw. die Mittel treffsicherst einzusetzen. Dies hat für uns spürbar die Nachfrage nach Verfahren gesteigert, die Aufschluss darüber geben, wo sich zum einen die besten Flächen und zum anderen die besten Lauflagen befinden.

Sagte man bisher, dass Bauch-Entscheidungen oft mit Bauchschmerzen einhergehen, können heute objektive Messdaten klare Fakten und somit Entscheidungsgrundlagen und Leistungsnachweise schaffen. Schwarz auf weiss.

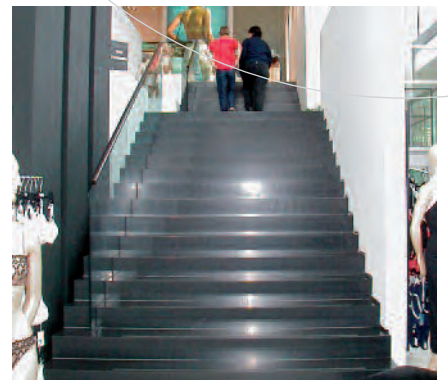
Da die Systeme oft mobil einsetzbar sein sollen, haben wir einen Dienst eingerichtet, der es erlaubt an wechselnden Messpunkten zu arbeiten. Stromversorgung und Mobilfunkempfang genügen um laufend Online zu wissen „was geht“.

■ Sind die Sensoren für die Besucher oder das Publikum sichtbar?

In anspruchsvollen Verkaufszonen oder an denkmalgeschützten Gebäuden können die Sensoren verdeckt oder minimiert sichtbar ein- oder angebaut werden.



An der historischen Fassade des Rathauses von Bad Ischl ist die Sensorik erst auf den zweiten Blick zu erkennen



Wo immer möglich, werden Sensoren verdeckt integriert

SIE WÄHLEN DIE ART DER DATENAUSGABE ...

Durch die Erfahrung aus mehr als 3.000 Installationen und durch eine sorgfältige Planung ist es uns nahezu überall möglich zuverlässig Maß zu nehmen und den Kundenanspruch zu vereinen.

■ Auf welcher Grundlage arbeiten die Systeme?

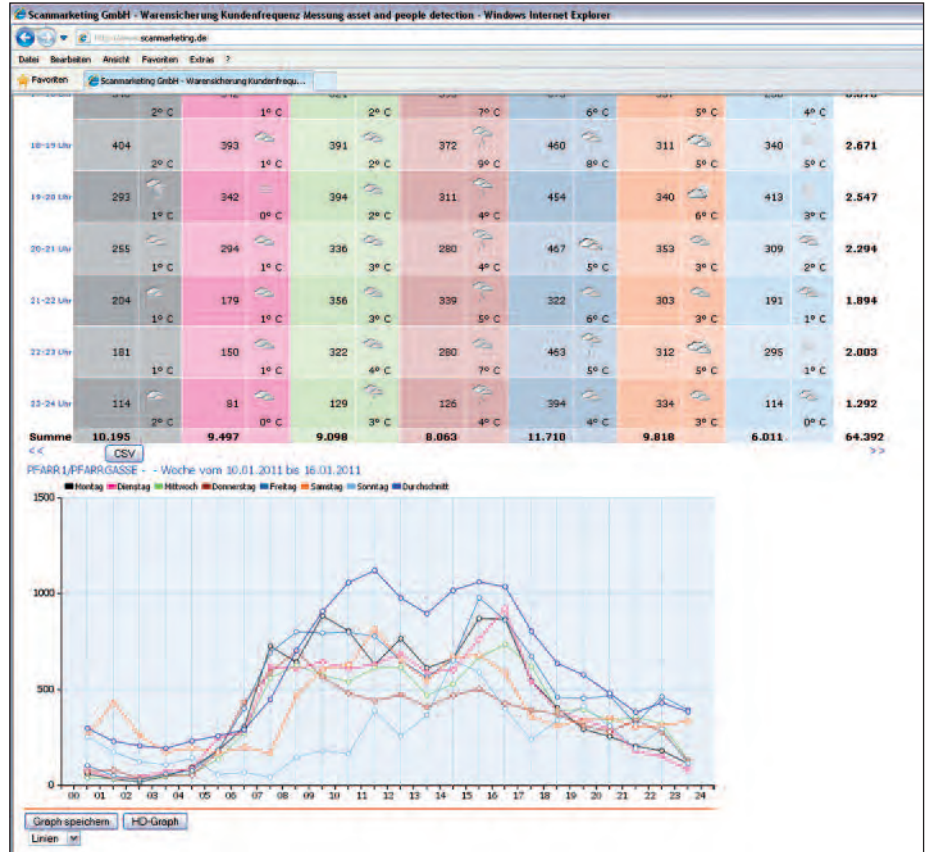
Wir bieten als Systemintegrator verschiedene Sensoren an. Wir verwenden je nach Aufgabenstellung Beam-, Video-, Thermal-kamera- oder Laser/3D-Technologie. Welche Sensorik Sie einsetzen können, das beraten unsere Systemberater, selbstverständlich vor Ort.

■ Aus welchen Komponenten besteht „ein System“?

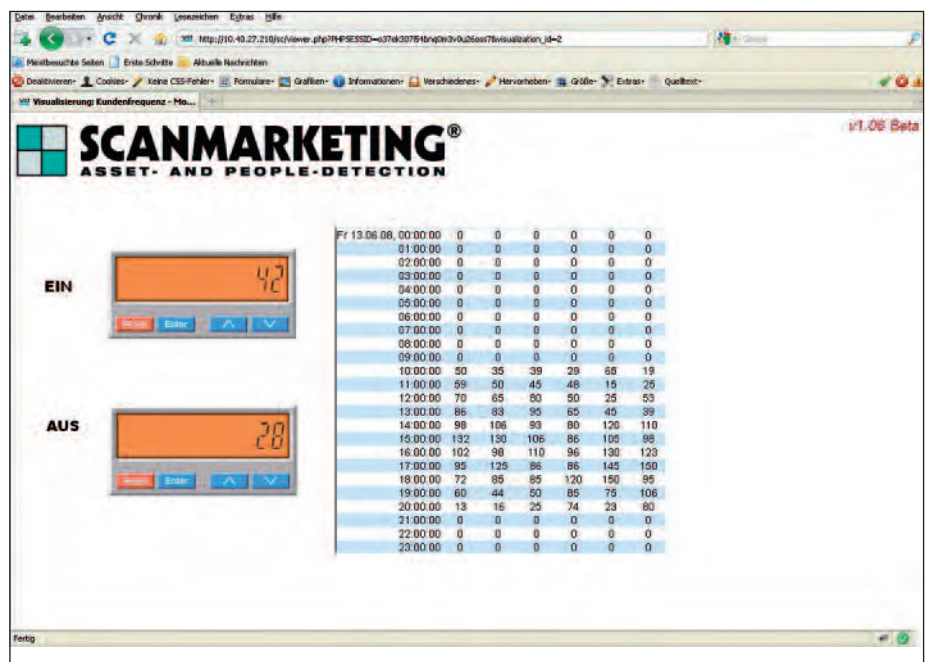
Ein System besteht aus einem Sensor und einer Ausgabeeinheit. Dies kann im simpelsten Fall ein digitales Display sein oder bis hin zu einer browserbasierten Auswerte-Oberfläche. In Ihrem Netzwerk oder auf unserer Online-Plattform. Ganz nach Ihrem Bedarf und Budget. Selbstverständlich können die Sensor-Messwerte auch direkt in eine SQL-Datenbank oder in Ihr Management-Informationssystem eingebunden werden.



In der simpelsten Konfiguration liefern wir den Messwert auf ein Display, das mittels Schlüssel nach dem Ablesen wieder auf Null gesetzt wird



Stets den Überblick behalten – die Peco API-OnlineDatenbank macht's möglich. Auf Wunsch mit Wetter-Angaben. So können auch historische Zahlen besser beurteilt und bewertet werden.



Bei Einsatz des Peco Webcounters verfügen die Anwender über browserbasierte Auswerteoberflächen, d.h. es sind keine dezentralen Client-Installationen erforderlich. Unabhängig von der Browser-Ansicht sendet das Peco System die Ergebnisse im Raster nach Wahl per FTP direkt in die Datenbank des Endkunden.

UND DEN PASSENDEN SENSOR



Richtungserkennung, ohne Gegenstelle. Peco TOF spart Raum und Kosten



Diskrete und hochexakte Überkopf-Sensorik: Peco TC



Peco ESGO Videosensoren erfordern keine externen Rechner



Für grosse Breiten und höchste Auflösung bei Besuchergruppen: Peco Laser/3D, In- oder Outdoor

Der Mitbewerber garantiert Ihnen 98% Genauigkeit?

Wenn wir Ihnen eine technische Messgenauigkeit bestätigen sollen, dann sagen wir sogar 99%. Die Frage ist ja aber nicht nur, auf welchen Zeitraum (Stichprobe, Tag, Woche) bezogen die Genauigkeit zugesagt wird. Viel wichtiger ist im Vorfeld zu prüfen, welche Umfeldeinflüsse die Güte einer Messung beeinträchtigen können, und wie sich Ihr Publikum in der Regel verhält.

Es ist ein offenes Geheimnis, dass Videosysteme auf Licht und Sonne reagieren können und sie „verklumpen“ gerne Mensch mit Einkaufswagen. Oder wenn bei einer Lichtschrankenanlage mit zehn Meter Durchgangsbreite sofort nach Öffnung morgens fünfundzwanzig Personen gleichzeitig hindurch gehen, dann liegen die Messwerte in dem Moment sicher unter 80%.

Viele Kunden jedoch erzielen mit preiswerten Beam-Systemen Übereinstimmungen von 90% und mehr. Und daher betonen wir stets die Wichtigkeit der Sorgfalt in der Planung und Beratung der Messstelle.

Im Vergleich zu vielen anderen Anbietern haben Sie bei uns die Wahl der Sensorik nach dem Leitgedanken: den richtigen Sensor am richtigen Ort.

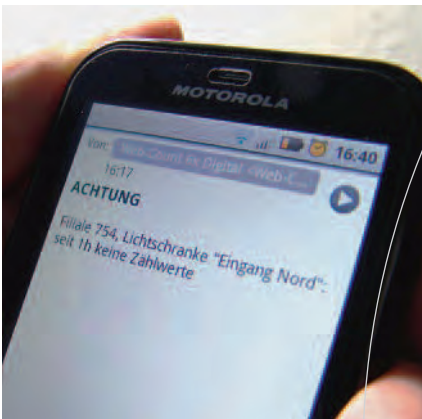


- Center
- Retail
- Möbelhandel
- Stadtmarketing
- Arztpraxen
- Messen
- Museen
- Bibliotheken
- Banken
- Sportstätten
- Freizeit- und Naturparks
- u.v.m.

Um auf Nummer sicher zu gehen, bieten wir Ihnen einen speziellen Validierungsdienst an. Unabhängige Zählspezialisten erstellen eine Dokumentation. So sichern Sie sich gegenüber Kritikern bestens ab.



Eine Validierung gibt Aufschluß über die Übereinstimmung der maschinell gemessenen Werte und den Werten, die Fachpersonal ausgezählt hat.



Alle vernetzten Peco-Systeme melden sich im Falle einer Störung aktiv, z.B. per Mail an den Kundendienst oder einen Beauftragten

■ Was passiert im Falle einer Störung oder Reparatur? Wie ist der Kundendienst ausgestattet?

Vom Grundsatz können alle Systeme und Sensoren via Datenleitung, Inter- oder Intranet aus der Ferne überprüft oder neu eingestellt werden.

Darüber hinaus bieten wir für viele Systemgattungen einen Vordersatz-Service, bei dem vorkonfigurierte Komponenten durch eigenes Haustechnikpersonal selbst getauscht werden können.

Bei mechanischen Beschädigungen ist ein Besuch vor Ort durch einen Servicetechniker erforderlich. Für die Region DACH und die Nachbarländer haben wir über ein Dutzend geschulte und spezialisierte Service-Techniker.

Je nach Dringlichkeit können Sie bei uns Tarife wählen, die mit Erledigungsfristen verknüpft sind. Für Standorte außerhalb Europas sind wir in einem speziellen Kreis mit weiteren führenden Anbietern vernetzt.

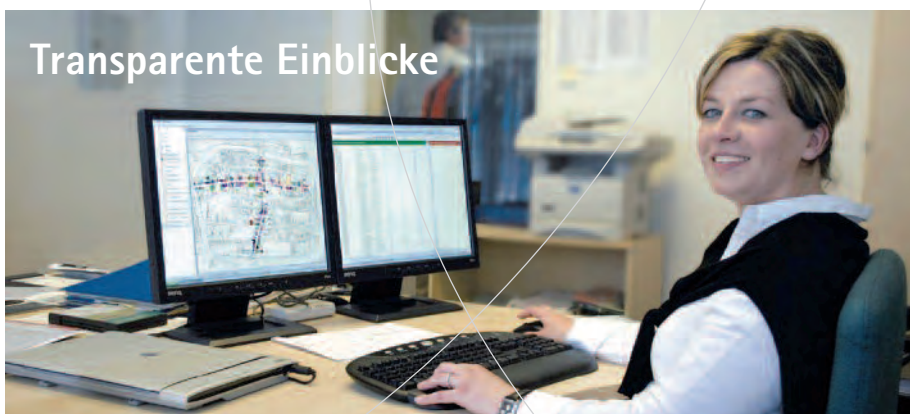
Jedoch stets mit einem festen Ansprechpartner für Sie. Und ohne lästiges Ticket-Wesen oder teuren Hotline-Rufnummern.



Zur Personenzählung bei hoher Personendichte : Peco Laser-Outdoor



Preiswerte und zuverlässige Passanten-Frequenzmessung: Peco CROSS POINT



Mit freundlicher Genehmigung Stadtmarketing Lemgo e.V.

Peco Peoplecounter®

FAKTEN

	Peco Beam/TOF	Peco ESGO4D	Peco CROSS POINT	Peco TC	Peco 3DLaser
Verfahren	Sende-/Empfangs-, Reflex- oder Licht-abtastverfahren	Videobild-auswertung	CCD/LAN Kamerabildanalyse	Thermal-kameraverfahren	Laserscanning
Laufrichtungserkennung	ja	ja	ja	ja	ja
Personenzählung bei mittlerer Besucherdichte	sehr gut	sehr gut	sehr gut	sehr gut	sehr gut
Eignung bei extrem hoher Besucherdichte (Besuchergruppen)	mittlere Genauigkeit	mittlere Genauigkeit	gut bis sehr gut	gut bis sehr gut	gut bis sehr gut
Messung von Aufenthaltsdauer und Warteschlangen	bedingt	bedingt	grundsätzlich möglich	ja	bedingt
Daten-Taktung	frei wählbar	frei wählbar	stündlich	frei wählbar	frei wählbar
Einbindung in Datawarehouse/SQL	ja	ja	ja	ja	ja
Watchdog-Funktion	Mailversand	Mailversand	Mailversand	Mailversand	Mailversand
Webbrowserzugriff möglich	ja	ja	ja	ja	ja
Fernkalibrierung	nein	bedingt	ja	ja	nein
Fernvalidierung	nein	nein	ja	ja	nein
Energiekosten	gering	gering	PC-ähnlich	gering	mittlerer Verbrauch

Im Zuge der technischen Weiterentwicklung und der Anpassung an Bedürfnisse unserer Kunden können sich Abbildungen, Zusammenstellungen, Leistungsangaben, Eigenschaften, Abmessungen und Gewichte von Produkten ohne Verpflichtung oder vorherige Mitteilung ändern. Wir sind nicht verpflichtet, bereits gelieferte Produkte entsprechend zu verändern. Ebenso behalten wir uns die Herausnahme von Artikeln aus unserem Lieferprogramm vor.

Mit dieser Broschüre werden alle vorherigen Ausgaben ungültig. Normangaben sind unverbindlich.



SCANMARKETING GmbH
 Gutenbergstraße 18 · D-78652 Deißlingen
 Tel. +49 7420-920090 · Fax +49 7420-9200929
 E-Mail: info@scanmarketing.de

Vertriebsbüro Mitte · 58769 Wiblingwerde
 Tel. +49 (0) 171-7740088
 Fax +49 (0) 2352-331592

Web: www.scanmarketing.de
Sofort-Info: 0171-7703601



Vertrieb Österreich: Tel. 0664-5978964



Vertrieb Schweiz: Tel. 079-3169332



überreicht durch:

