

## PECO Laser Überkopf-Sensorik

Peco Laser basiert auf dem Laserscanner-Prinzip. Ein dualer Laservorhang scannt permanent die unter ihm befindliche Topographie und kann daher zentimetergenau parametrisiert werden und bei hohen Einbauhöhen ein enorm breites Messfeld generieren.

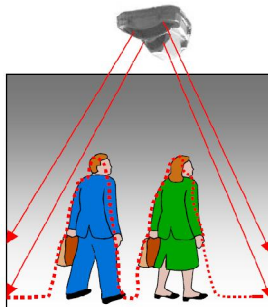
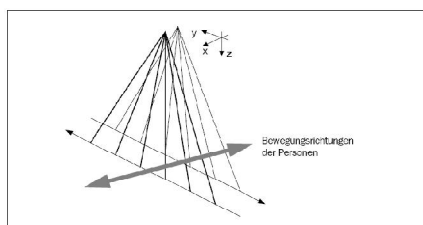
Ein ideales Instrument zur hochexakten Personenzählung auf Flughäfen, Bahnhöfen, Fußgängerzonen und überall dort, wo extrem viele Personen präzise auszuzählen sind.



OUTDOOR Version  
ca. 350 x 260 x 270 mm



Zubehör: Peco DIS  
duales LCD Display



Zubehör: Peco Webcount  
Netzwerk-Datenlogger  
s.a. Art.Nr. 7257652

## Vorteile

- dualer Laser Lichtvorhang
- Laserklasse 1 (augensicher)
- Richtungserkennung
- höchste Zählgenauigkeit
- „embedded“ System – kein PC extern
- Messbreiten bis 26 m bei Montagehöhe max. 15 m
- wählbare Ausführungen Indoor/Outdoor

## technische Daten

- ca. 350 x 262 x 270 mm
- Spannungsversorgung DC 24 V  $\pm$  15 %; interne Heizung 24 V AC/DC
- Stromaufnahme 1.5 A bei 24 VDC; interne Heizung max. 6A
- Betriebstemperatur (unter 0° C mit interner Heizung und Aufwärmzeit) -30 bis +45 °C
- techn. Zählgenauigkeit max. 95%

## Zubehör (optional)

- 7257652 Webcounter, Datenlogger
- 72130-OPD W+T CombiBUS Zählermodul
- 72966-DIS duales LCD Messwerte-Display
- 72968-NT Stecker-Netzteil
- Konfigurations- und Setup-Software
- Setup-Kabel 9 pol. SUB D

PECO Peoplecounter ® ist ein eingetragenes Markenzeichen der Scanmarketing GmbH