



Aktionsangebote gültig bis 31.05.2012



Peco MONO Beam/TOF

Beam-Technologie mit Richtungserkennung ohne Reflektor oder Gegenstelle; für Messbreiten bis 600 cm

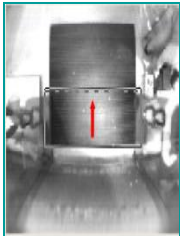
ab 395,- € netto



Peco Longrange Beam

Präzisions-Beam Technologie für Breiten bis zu 10 Metern und mehr ...

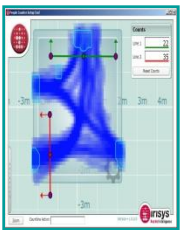
ab 495,- € netto



Peco ESGO 4D Overhead

Videomesstechnik – kompakte Deckeneinheit erfordert keinen Rechner oder PC, echte Kamertechnologie mit Richtungserkennung; Durchgänge bis 250 cm, kaskadierbar bei breiteren Messfeldern

ab 538,- € netto



Peco TC 40/60G Relay/LAN

Personenzählsensor „Thermographie“ sehr hohe Zählgenauigkeit auch bei hohem Personenaufkommen, für Installationshöhen ab 220 bis 700 cm; In-/Outdoor

ab 990,- € netto

Einfach, preiswert, zuverlässig:
kombinieren Sie die Sensorik Ihrer Wahl mit dem Peco Webcounter und stellen Sie die Messwerte sofort auf Browser-Ebene im Netzwerk dar.

Schnittstellen zu führenden Controlling-Systemen machen gesonderte Auswertesoftware überflüssig.

Besucherkzahlen kombiniert mit Wetter-Daten ? Kein Problem. Mit unserer API Datenbank.



Peco Webcounter

Basisgerät incl. Steckernetzteil
ab 437,- €

Preisbeispiel:

Peco MONO Beam
(Wandmontage, Türrahmen)
+
Peco Webcounter
incl. Netzteil

832,- € netto zzgl. Installation

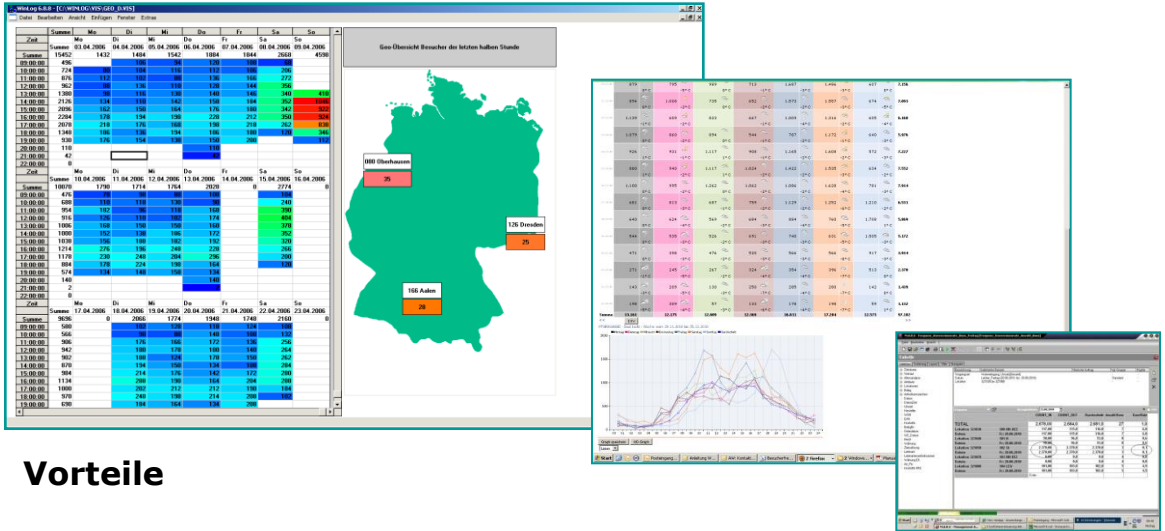
Fragen Sie bitte nach unseren
Leasing- und
Mietkaufangeboten

Peco Laserscanner



Personenzählsensor Laserscanning für Grossflächen und höchste Personenaufkommen, Messbreiten bis 26 Meter

ab 4.950,- € netto



Vorteile

- wählbare Sensorik, für nahezu alle Messsituationen
- alle Systeme auf Wunsch mit oder ohne Richtungserkennung
- Sie wählen die Art der Datenübergabe, einfach mittels Display, netzwerkbasierend in Ihre Datenbank oder an Ihre Schnittstelle oder mit allem Komfort via Internet und unseren Berichten
- Kauf, Miete oder Leasing

Wir sind seit 1994 für Sie da

- Planung und Beratung vor Ort durch qualifiziertes Personal
- Installation und Inbetriebnahme zum Festpreis
- Schulung und Einweisung
- Validierung und Endabnahme
- Service und Wartung
- eigener Kundendienst und Vertragspartner in D, A und CH sowie angrenzendem Europa – mit einem persönlichen Projekt-Ansprechpartner

Gerne nennen wir Ihnen beste Referenzen



- Möbelhandel
- Retail
- Bibliotheken
- Kommunen und Hochschulen
- Event- und Stadtmarketing
- Arztpraxen
- Natur- und Freizeitparks

